

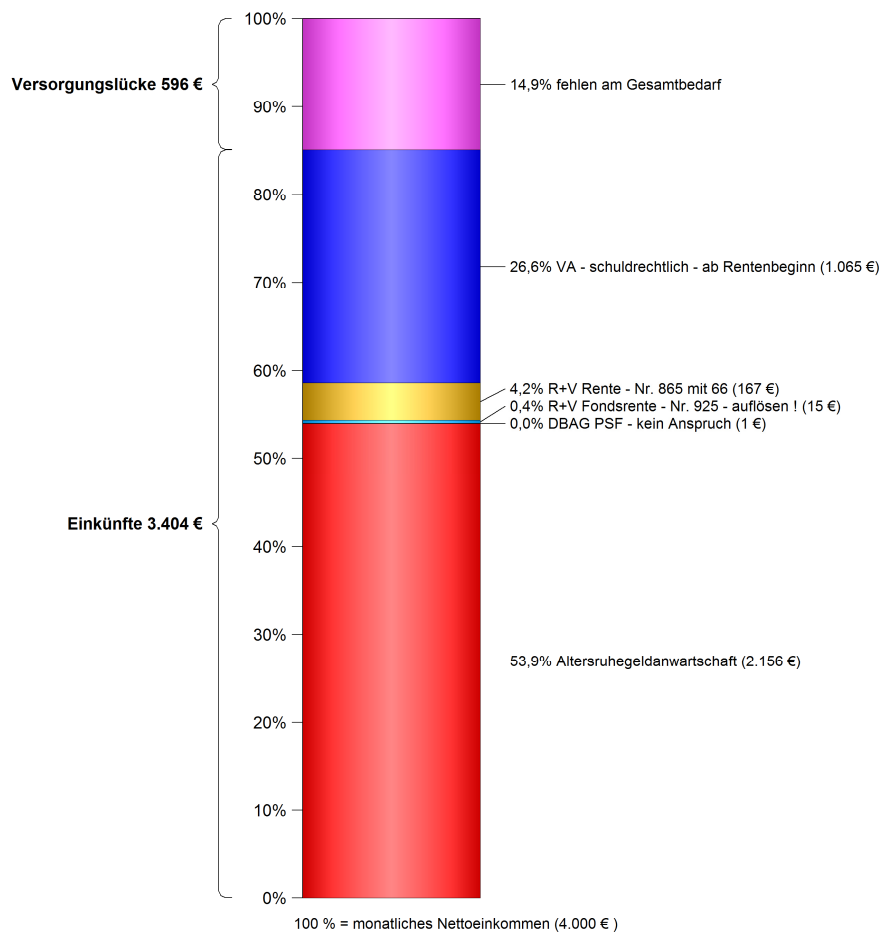
Berechnung vom 09.01.16, Rechtsstand JUL 15, Rechengrößen 15  
für Frau Mustermann

### MONATLICHE ALTERSVERSORGUNG (bei Rentenbeginn im NOV 2022)

Das Diagramm stellt Ihre Versorgungssituation bei Beginn der Altersrente dar.

Ihr derzeitiges Nettoeinkommen beträgt 4.000 €.

Ihre monatlichen Einkünfte reichen nicht aus, um den Bedarf zu decken.



Es besteht eine Versorgungslücke.

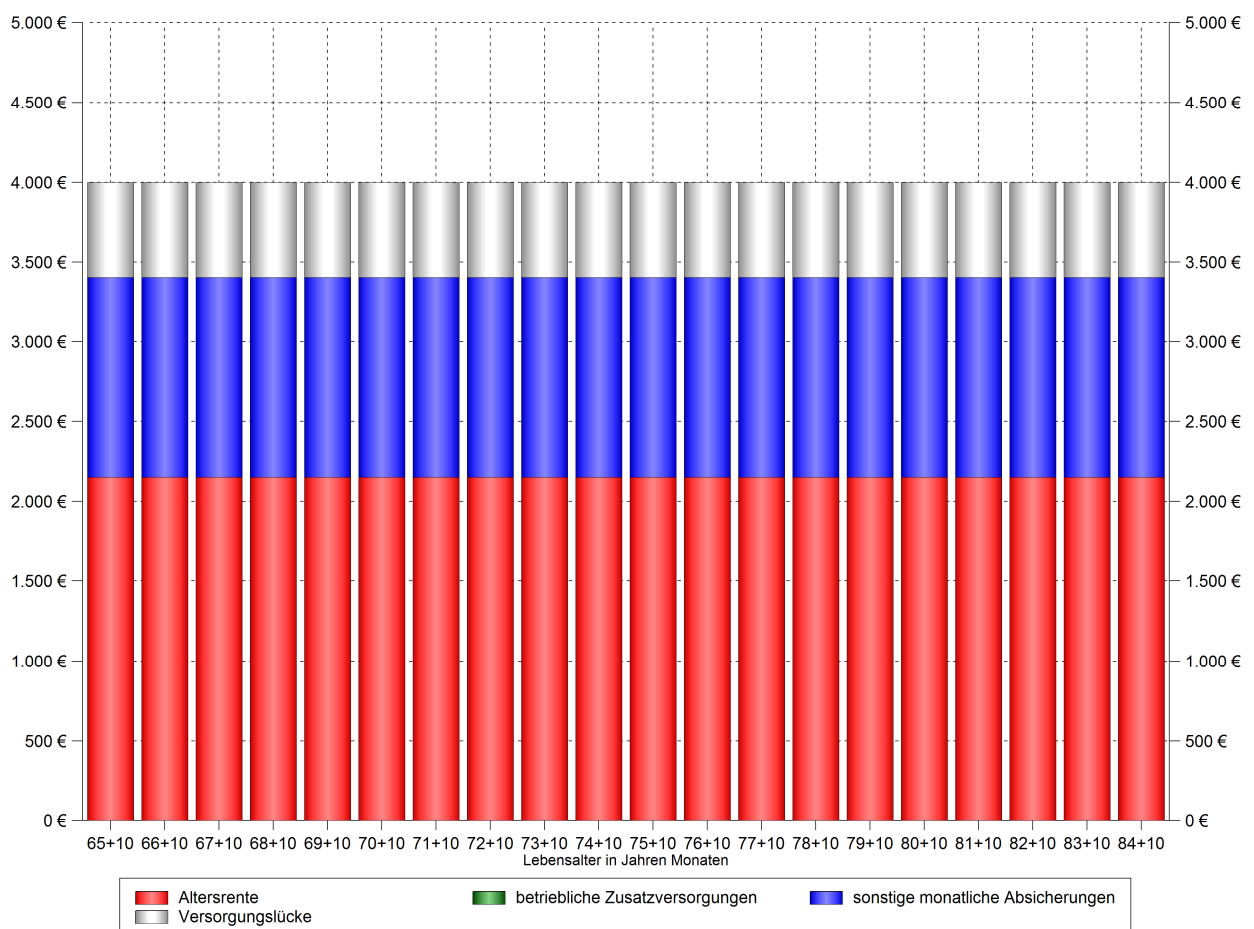
Berechnung vom 09.01.16, Rechtsstand JUL 15, Rechengrößen 15  
für Frau Mustermann

### ENTWICKLUNG DER ALTERSVERSORGUNG (ab Rentenbeginn in 2022 jeweils im November)

Das Diagramm stellt die Entwicklung Ihrer Versorgungssituation im Monat ab Altersrentenbeginn und jeweils ein Jahr später dar. Entsprechend Ihrer Angabe zum Verzehr des erforderlichen Versorgungskapitals wird ein Zeitraum von 20 Jahren gezeigt.

Die bei Altersrentenbeginn bestehende monatliche Versorgungslücke ist nach 20 Jahren unverändert.

Insgesamt besteht daher Kapitalbedarf, um die Versorgungslücke auszugleichen.



Berechnung vom 09.01.16, Rechtsstand JUL 15, Rechengrößen 15  
für Frau Mustermann

### KAPITALBEDARF BEI RENTENBEGINN

(zur Deckung der monatlichen Versorgungslücke der Altersversorgung)

Das Diagramm stellt dar, welches Kapital bei Altersrentenbeginn erforderlich ist, um die Versorgungslücke (s. Diagramm 'Entwicklung der Altersversorgung') zu schließen. Gemäß Ihrer Angabe bei 'Verzehr des erforderlichen Versorgungskapitals' wird die gesamte Versorgungslücke als Summe der monatlichen Lücken über einen Zeitraum von 20 Jahren ermittelt.

Für ein ab Auszahlung (Altersrentenbeginn) verfügbares Kapital haben Sie eine Rendite von 0,00% unterstellt. Somit stehen Einnahmen zur Verfügung, welche die monatliche Lücke mindern und dadurch das erforderliche Kapital senken.

Der Kapitalbedarf beträgt 142.992 €

Unter Berücksichtigung Ihres Vermögens führt dies zu einer Deckungslücke von 37.992 €.

